



Zarząd Dróg Powiatowych w Bolesławcu  
ul. Modłowa 8c, 59-700 Bolesławiec, tel./fax 075 644 69 35

POWIAT  
BOLESŁAWIECKI



## DOKUMENTACJA TECHNICZNA

## DOKUMENTACJA TECHNICZNA

„Przebudowa drogi wojewódzkiej Nr 357 w Zebrzydowej polegająca  
na odnowie nawierzchni na odcinku 41+820 - 43+540”

**Inwestor: Powiat Bolesławiecki  
ul. Armii Krajowej 12  
59-700 Bolesławiec**

**Wykonał: mgr inż. Paweł Bednarski**

p.o. Kierownika  
Zarządu Dróg Powiatowych w Bolesławcu

*mgr inż. Paweł Bednarski*

**Data opracowania: maj 2017r.**

## Zadanie:

### „Przebudowa nawierzchni drogi wojewódzkiej Nr 357 w Zebrzydowej na odcinku 41+820 - 43+540”

## Opis zadania

### Stan istniejący

Droga wojewódzka Nr 357 w miejscowości Zebrzydowa od km 41+830 (przejazd kolejowy na linii Lwówek Śląski – Zebrzydowa) do km 43+540 (przejazd kolejowy linia E-30) posiada nawierzchnię bitumiczną z końca lat 60 ubiegłego wieku, ułożoną na podbudowie z granitowej kostki brukowej o wymiarach 10x10x10 cm

Nawierzchnia wyeksploatowana w dużej mierze zniszczona – liczne ubytki, spękania, łaty.

W latach 2014/2015 wykonano na tym odcinku kanalizację sanitarną, w związku z czym na odcinkach przebiegu kanalizacji w jezdni, wykonano odnowy nawierzchni jezdni na połowie szerokości jezdni.

### Stan projektowany

Projektuje się wykonanie odnowy nawierzchni jezdni na odcinku od km 41+830 do km 43+510 tj. kontynuację odnowy odcinków nie ujętych w poprzednich latach przy budowie kanalizacji z pozostawieniem odcinków nawierzchni odnowionych w latach 2014/2015.

Na odcinkach gdzie nie było odnowy po kanalizacji należy wykonać dwuwarstwowo nakładki traktując istniejącą nawierzchnię jako podbudowę.

Na odcinkach odnowy z lat 2014/2015 należy wyfrezować starą nawierzchnię i ułożyć nową nawierzchnię dwuwarstwowo.

### Zakres robót:

- frezowanie istniejącej nawierzchni jezdni	- 5 784,30 m <sup>2</sup>
- powierzchnia nakładek bez frezowania istniejącej nawierzchni	- 1 272,00 m <sup>2</sup>
- warstwa wyrównawczo-wiążąca z mieszanek mineralno-asfaltowych gr. śr. 4 cm	- 7 056,30 m <sup>2</sup>
- warstwa ścieralna z mieszanek mineralno-asfaltowych gr. 4 cm	- 7 056,30 m <sup>2</sup>
- utwardzenie poboczy kruszywem łamanym 0-31,5 m 2830 m x 1,25 m	- 3 537,50 m <sup>2</sup>





Investor:  
Powiat Bolesławiecki  
ul. Armii Krajowej 12  
59-700 Bolesławiec

Nazwa zadania:  
**Przebudowa drogi wojewódzkiej nr 357 w Zebrzydowej**  
polegająca na odmowie nawierzchni na odcinku

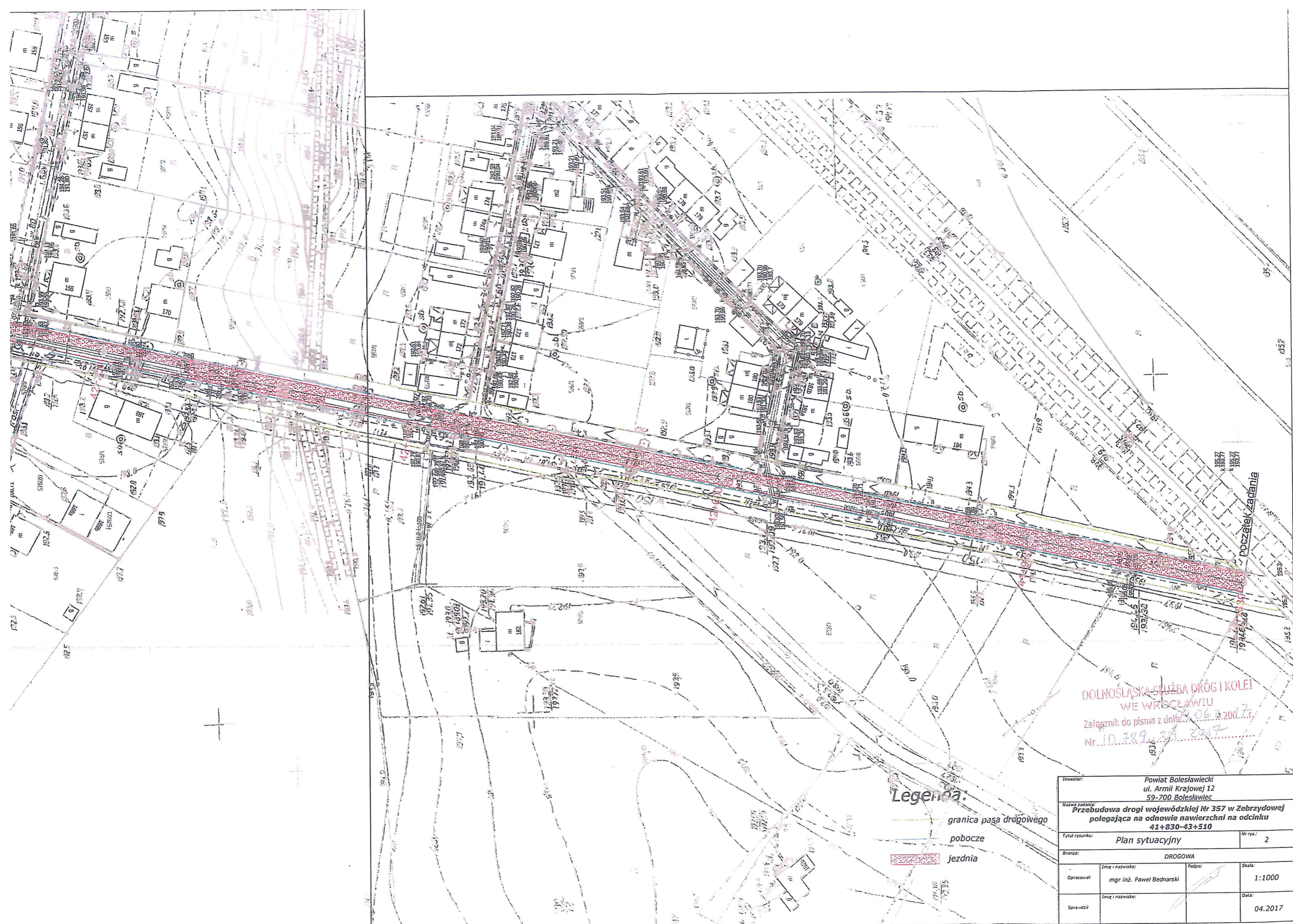
Typu rysunku:  
Plan orientacyjny

Nr rys.:  
1

Opis:  
DROGOWA

Opracował:	mgr inż. Paweł Bednarski	Skala:	1:1000
Sprawdził:		Data:	04.2017





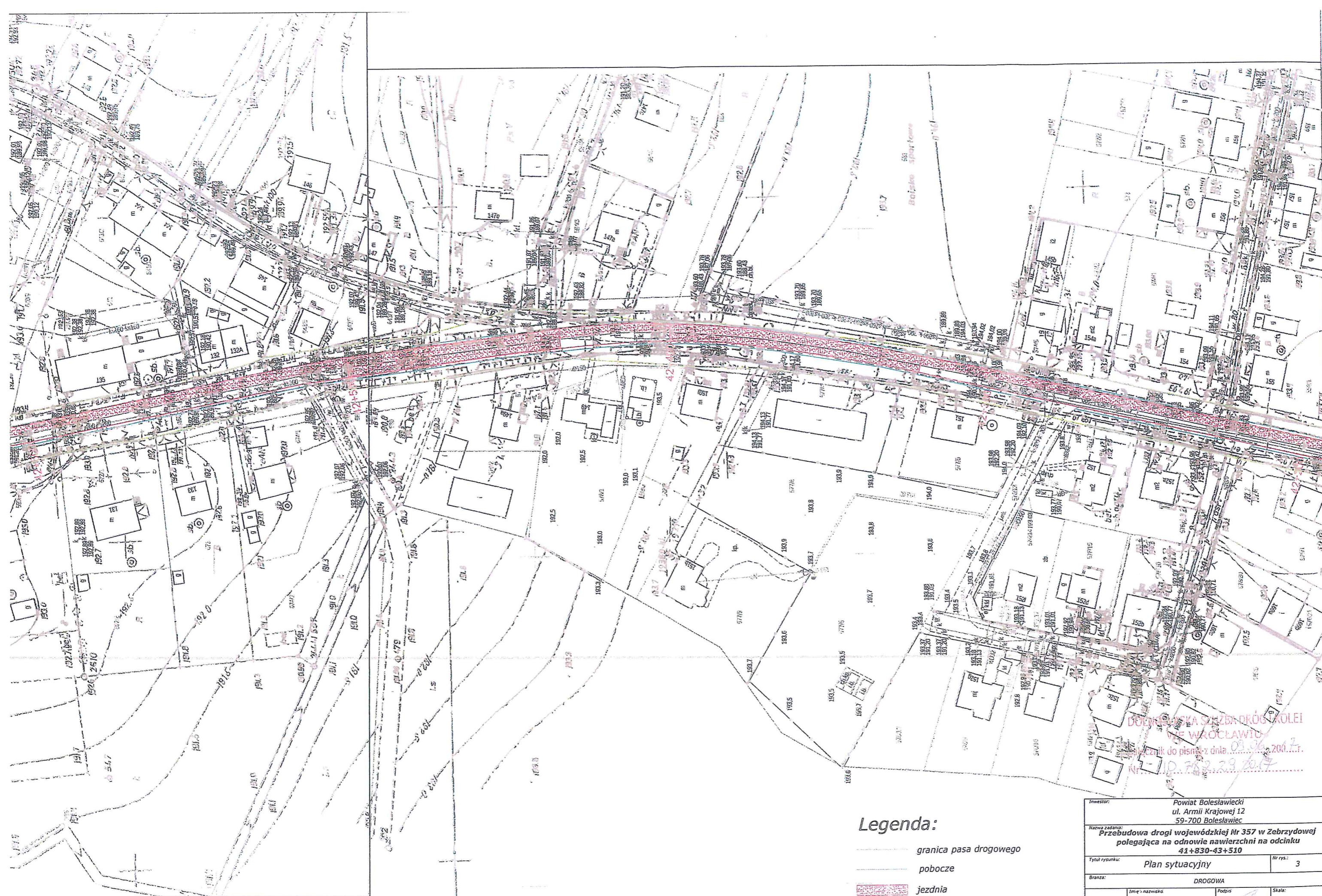
DOLNOSŁĄSKA SŁUŻBA DRÓG I KOLEI  
 WE WRÓCŁAWIU  
 Załącznik do pisma z dnia 29.06.2017 r.  
 Nr. ID. 789.29.2017

**Legenda.**




- granica pasa drogowego
- pobocze
- jezdnia

Investor:	Powiat Bolesławiecki ul. Armii Krajowej 12 59-700 Bolesławiec		
Nazwa zadania:	Przebudowa drogi wojewódzkiej Nr 357 w Zebrzydowej polegająca na odnowie nawierzchni na odcinku 41+830-43+510		
Tytuł rysunku:	Plan sytuacyjny	Nr rys.:	2
Branża:	DROGOWA		
Opracował:	Imię i nazwisko: mgr inż. Paweł Bednarski	Podpis:	Skala: 1:1000
Sprawił:	Imię i nazwisko:	Podpis:	Data: 04.2017





**Legenda:**

-  granica pasa drogowego
-  pobocze
-  jezdnia

DOPIKI WYKAZA SZRZEBRÓKÓŁ KOLEI  
 W WROCŁAWIU  
 Wzrostnik do piśmie z dnia 09.09.2017  
 Nr 10.782.29.2017

Inwestor:		Powiat Bolesławiecki ul. Armii Krajowej 12 59-700 Bolesławiec	
Nazwa zadania:		Przebudowa drogi wojewódzkiej Nr 357 w Zembrzydowej polegająca na odnowie nawierzchni na odcinku 41+830-43+510	
Tytuł rysunku:		Plan sytuacyjny	Nr rys.: 3
Branża:		DROGOWA	
Opracował	Imię i nazwisko	mgr inż. Paweł Bednarski	Podpis
Sprawdził	Imię i nazwisko:		Data: 04.2017
			Skala: 1:1000

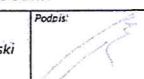




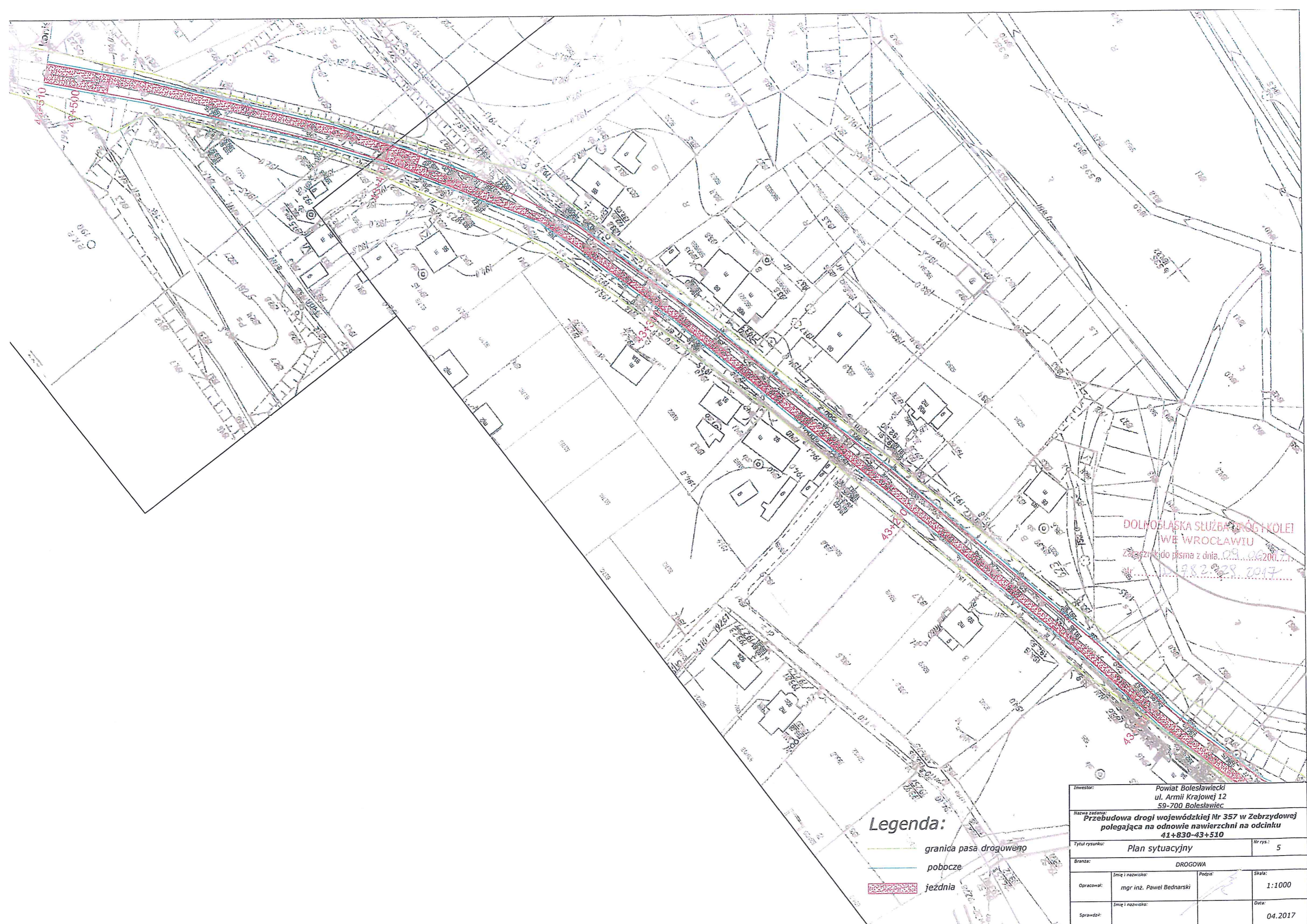
DOLNOŚLĄSKA SŁUŻBA DRÓG I KOLEI  
 WE WROCŁAWIU  
 Załącznik do pisma z dnia 09.06.2017 r.  
 10.22.28.2017

**Legenda:**




- granica pasa drogowego
- pobocze
- jezdnie

Inwestor: Powiat Bolesławiecki ul. Armii Krajowej 12 59-700 Bolesławiec			
Nazwa zadania: <b>Przebudowa drogi wojewódzkiej Nr 357 w Zebrzydowej polegająca na odnowie nawierzchni na odcinku 41+830-43+510</b>			
Tytuł rysunku: <b>Plan sytuacyjny</b>		Nr rys.: <b>4</b>	
Branża: <b>DROGOWA</b>			
Opracował:	Imię i nazwisko: <b>mgr inż. Paweł Bednarski</b>	Podpis: 	Skala: <b>1:1000</b>
Sprawdził:	Imię i nazwisko:	Data: <b>04.2017</b>	





**Legenda:**

-  granica pasa drogowego
-  pobocze
-  jezdnia

DOLNOŚLĄSKA SŁUŻBA DROG I KOLEI  
 W WROCŁAWIU  
 Załącznik do pisma z dnia 09.06.2017 r.  
 Nr 982.28.2017

Investor:	Powiat Bolesławiecki ul. Armii Krajowej 12 59-700 Bolesławiec		
Nazwa zadania:	Przebudowa drogi wojewódzkiej Nr 357 w Zebrzydowej polegająca na odnowie nawierzchni na odcinku 41+830-43+510		
Tytuł rysunku:	Plan sytuacyjny	Nr rys.:	5
Branża:	DROGOWA		
Opracował:	Imię i nazwisko: mgr inż. Paweł Bednarski	Podpis:	Skala: 1:1000
Sprawił:	Imię i nazwisko:	Data:	04.2017